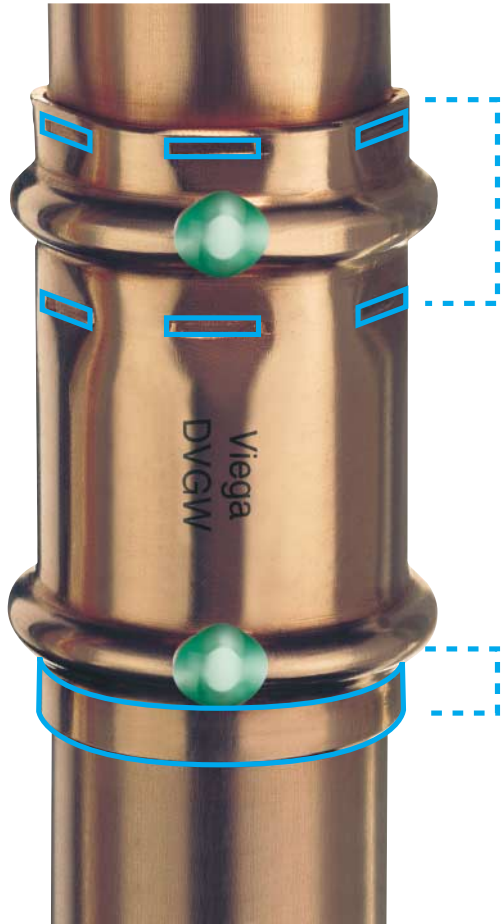



Viega-Profipress - System



Sicherheitsmerkmale der Pressverbindung

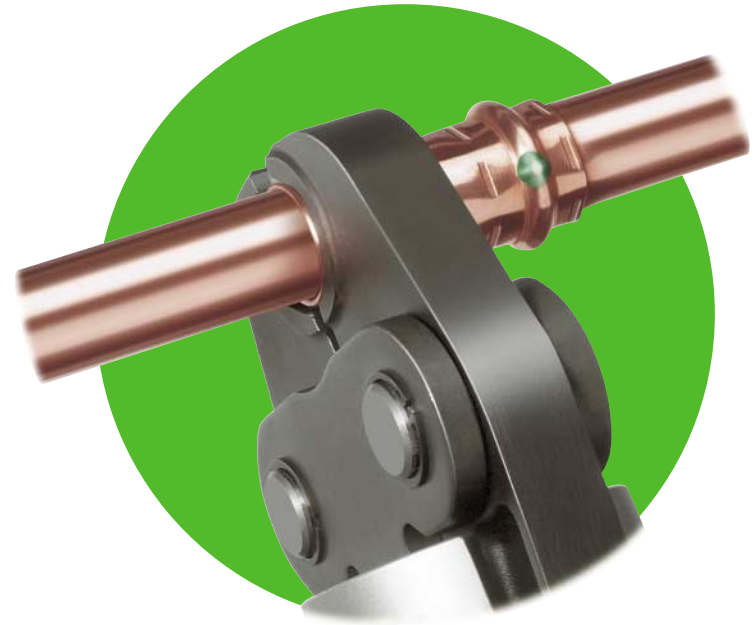


- ▶ **Doppelte Verpressung**
Vor und hinter dem Dichtelement zweifache Sicherheit
Hohe Zugfestigkeit
- ▶ **Dichtelement aus EPDM**
EPDM - Ethylen-Propylen - Dien-kautschuk
Farbe - schwarz
KTW - Empfehlung
Betriebsdauer über 50 Jahre
- ▶ **SC-Contur (Sicherheits-Contur)** 
für Druckprüfung
- ▶ **Zylindrische Führung vor Sicke**
Rohrverkantungen und Beschädigungen des
Dichtelementes werden verhindert.

SC-Contur mit sichtbarer Prüfsicherheit

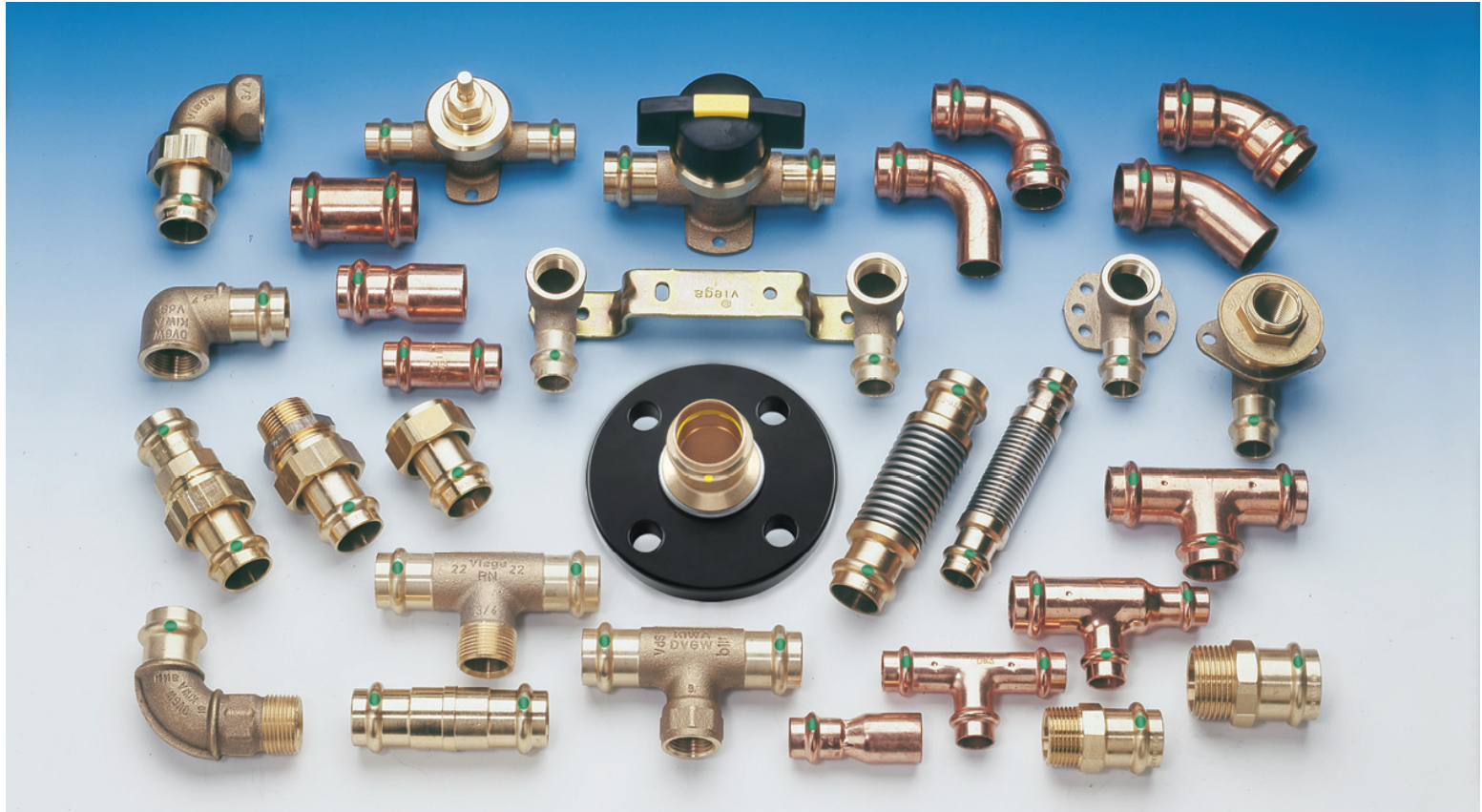


Viega-Profipress
mit SC-Contur:
nicht verpresst = bei der Druckprobe
sichtbar undicht.



Viega-Profipress
mit SC-Contur:
verpresst = garantiert dicht.

Verbinder



Profipress

Systempresswerkzeuge

1 Presswerkzeug für 10 Pressfittings-Systeme von DN 10 - DN 100



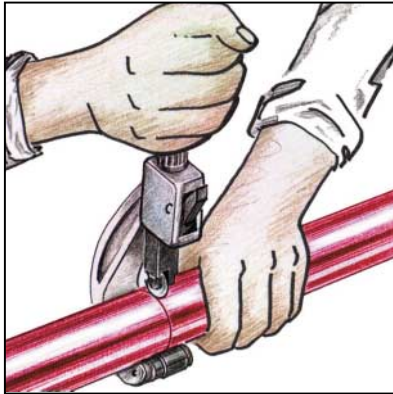
Typ: 3 - EH 230 V



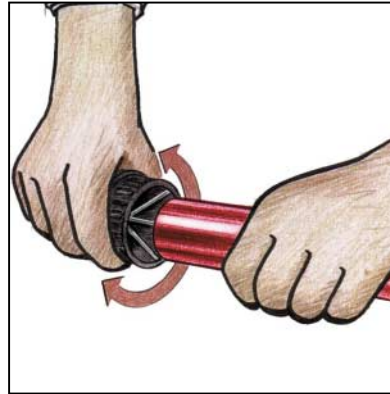
Typ: 3 - AH



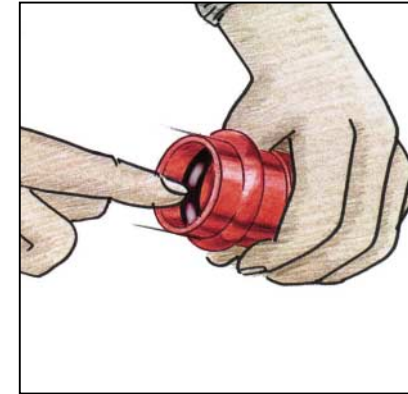
Montageanleitung



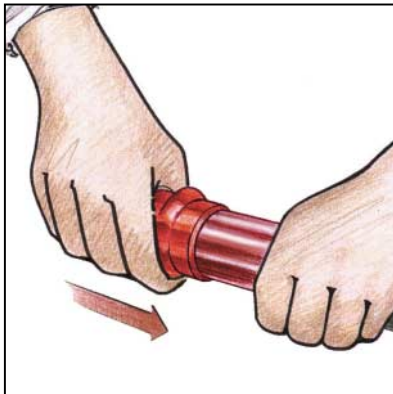
1 Rohre ablängen



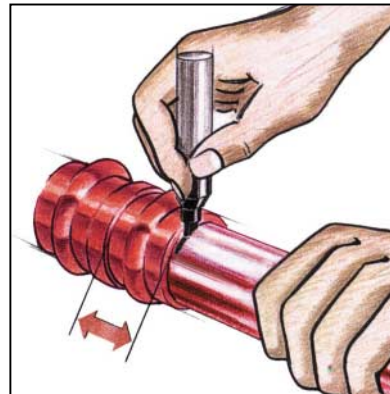
2 Rohrenden innen und außen entgraten



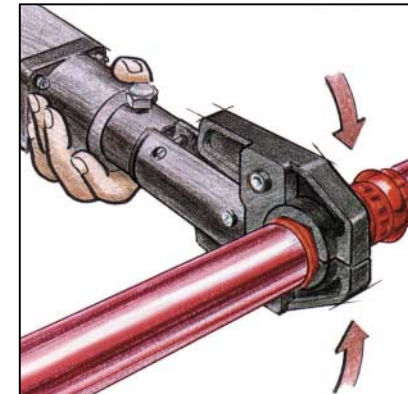
3 Dichtelement auf korrekten Sitz prüfen



4 Fittings unter leichtem Drehen bis zum Anschlag aufschieben



5 Einstecktiefe markieren



6 Passende Pressbacke wählen und Verbindung herstellen

Zeitfaktoren für den Handwerker

- ▶ sekundenschnell kalt verbunden
- ▶ schneller als Löten
- ▶ kein Reinigen der Rohre und Fittings
- ▶ keine Brandschutzvorkehrungen
- ▶ kein Nachreinigen der Verbindungen
- ▶ kein Ausblasen von störendem Restwasser (Reparatur/Erweiterung)
- ▶ vereinfachtes Spülen der Rohrleitungen möglich
- ▶ Pressverbindung mit SC-Contur

