



Lieferprogramm/Preisliste 2022  
gültig ab 01.01.2022  
Stand 01/2022

# KG2000 Polypropylen SN 10 und **SN 16 NEU!** Abwasserrohre und Formstücke



Neues blaues SN 16 Rohr  
mit weißer Innenfarbe!

Neues SN 16 Rohr mit  
weißer Innenfarbe!



**COMING SOON**

DN/OD 630 ab Mitte 2022!

**Gebr. Ostendorf Kunststoffe GmbH**  
Rudolf-Diesel-Straße 6-8 · 49377 Vechta · Germany  
Tel. +49 (0) 4441 874-10 · Fax +49 (0) 4441 874-15  
verkauf@ostendorf-kunststoffe.com  
www.ostendorf-kunststoffe.com

WORAUF SIE SICH VERLASSEN KÖNNEN:

# Service durch und durch

## ANSPRECHPARTNER

Mit PLZ-Suche auf [www.ostendorf-kunststoffe.com](http://www.ostendorf-kunststoffe.com)

## QUALITÄTSPRODUKTE MADE IN GERMANY



Werk Vechta

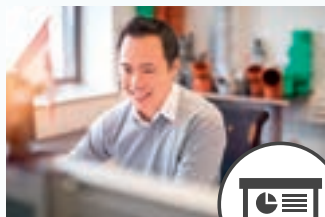


Werk Emstek

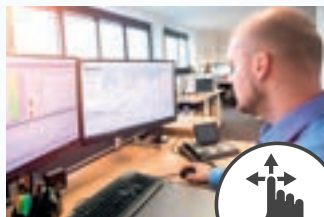


Werk Rain am Lech

## ZUVERLÄSSIGER AUFTRAGSDURCHLAUF



EDI  
Auftragseingang



Verbindliche  
Liefertermine



Kommissionierung



Transport der Ware



## DAS PLUS VON OSTENDORF



Premiumqualität  
zum Spitzenpreis



Sonderlösungen  
nach Kundenwunsch



## DIGITALISIERUNG

Unser **Katalog** auf [www.oxomi.de](http://www.oxomi.de)

**Technische Produktdaten** auf [open.datacheck](http://open.datacheck.itek.de)

VOB konforme **Ausschreibung** auf [www.stlb-bau-online.de](http://www.stlb-bau-online.de)

Alle **Ausschreibungstexte** auf [AUSCHREIBEN.DE](http://AUSCHREIBEN.DE)

**BIM-Revit-Daten** auf [www.mepcontent.com](http://www.mepcontent.com)

WEITERE INFOS  
ZUM KG2000  
FINDEN SIE IN DER  
KG2000-BROSCHÜRE.

[www.ostendorf-kunststoffe.com/produkte/kanalrohrsysteme](http://www.ostendorf-kunststoffe.com/produkte/kanalrohrsysteme)



**OSTENDORF**  
Kunststoffe

GEHR OSTENDORF KUNSTSTOFFE GMBH  
Rudolf-Diesel-Straße 6-8 · 49377 Vechta  
Tel. +49 (0) 444 1824-10  
verk@ostendorf-kunststoffe.com  
www.ostendorf-kunststoffe.com

KG2000 SN10 und SN16  
Alle Vorteile unseres Multiprofis  
auf einen Blick.

- Unschlagbar als Abwasserrohr
- Unschlagbar für Raumlufttechnische Anlagen
- Unschlagbar als Kabelschutzrohr
- Unschlagbar durch JGS-Zulassung  
(Jauche-, Gülle- und Sickersilagesäfte)
- Unschlagbar ab sofort auch als SN 16 in blau

SN 16 Rohr mit weißer Innenfarbe!

SN 10 Rohr

Unschlagbar ab sofort auch als SN 16 in blau!

KG2000

# Technik KG2000 SN 10 und SN 16


## Handelsname

KG2000 SN 10  
KG2000 SN 16

## Material

Polypropylen PP-MD

gemäß DIN EN 14758-1 

ÖNORM EN 14758-1\*   
ÖNORM GEPRÜFT

\*Die Prüfung für KG2000 SN 10 ist erfolgreich bestanden  
und für KG 2000 SN 16 wurde die Prüfung beantragt.

Swiss Quality Q+ Zulassung Nr. 15016



## Anwendung

erdverlegte Abwasserkanäle und -leitungen

## Nennweiten DN/OD

110, 125, 160, 200, 250, 315, 400, 500, 630

DN/OD	Wandstärken SN 10 Nenn-Abmaße min.	Wandstärken SN 16 Nenn-Abmaße min.
110	110 x 3,4 mm	110 x 4,2 mm
125	125 x 3,9 mm	125 x 4,8 mm
160	160 x 4,9 mm	160 x 6,2 mm
200	200 x 6,2 mm	200 x 7,7 mm
250	250 x 7,7 mm	250 x 9,6 mm
315	315 x 9,7 mm	315 x 12,1 mm
400	400 x 12,3 mm	400 x 15,3 mm
500	500 x 15,3 mm	500 x 19,1 mm
630	630 x 19,3 mm	630 x 24,1 mm

### Montage

DIN EN 1610, DIN EN 476, DIN 1986-100

### Farbe

Maigrün RAL 6017

Himmelblau RAL 5015

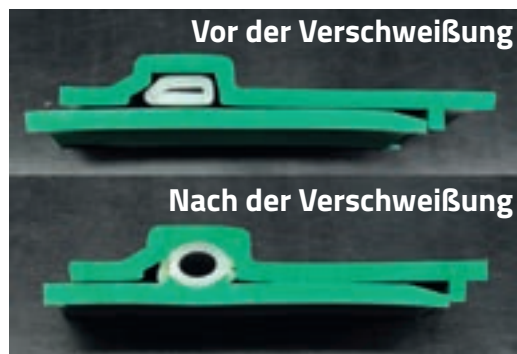
**Das neue SN 16 hat eine weiße Innenfarbe und ist in grüner und blauer Außenfarbe erhältlich.**

### Dichtung

patentierte 3-fach-Dichtung aus SBR-Dichtung nach DIN EN 681, werkseitig eingelegt

Die patentierte 3-fach-Dichtung wurde erfolgreich auf 7 bar geprüft. Prüfanforderung gemäß DIN EN ISO 13259.

Kann für Sondereinsatzzwecke mit dem IP-plus Schweißsystem der Firma Sabug ([www.sabug.de](http://www.sabug.de)) verschweißt werden.



# Technik KG2000

## SN 10 und SN 16

### Chemische Beständigkeit

Ableitung von aggressiven Medien im Bereich pH 2 bis pH 12, weitere Information hierzu finden Sie auf unserer Homepage.

### Kennzeichnung

Dauerhafte Kennzeichnung mit Herstellerzeichen, Nennweite, Normenbezeichnung (DIN EN 14758-1), Fertigungsdatum (Formteile tragen zusätzlich die Angabe der Winkelgrade bzw. der Abgänge)

### Rohraufbau

Vollwandrohr-System mit homogenem Wandaufbau

Erfolgreiche Temperaturprüfung bei  $-10^{\circ}\text{C}$  ❄️

### Ringsteifigkeit

SN 10 (gemäß MPA-Gutachten:  $>10\text{kN/m}^2$  nach DIN EN ISO 9969) im Schwerlastbereich SLW 60 einsetzbar

SN 16 (gemäß MPA-Gutachten:  $>16\text{kN/m}^2$  nach DIN EN ISO 9969) im Schwerlastbereich SLW 60 einsetzbar

Durchgehendes, umfangreiches Formstücksortiment gemäß DIN EN 14758-1, einsetzbar für SN 10 sowie SN 16. Alle Formteile haben eine tatsächlich gemessene Ringsteifigkeit, die gemäß der EN ISO 13967 deutlich über  $16\text{kN/m}^2$  liegt.

Informationen zur Regelstatik und Statikfragebogen finden Sie auf unserer Homepage.

### Tipp

Bei Wand- und Bodendurchführungen empfehlen wir die Firma Kraso ([www.KRASO.de](http://www.KRASO.de))





## KG2000-EM – Rohr SN 10



Art-Nr.	Bezeichnung	VPE/Palette	Bundgröße	Preis €/Stück	Meterpreis €
770320	KG2000 EM Rohr SN 10 DN/OD 110 x 500 mm	80	Palette	8,10 €	
770340	KG2000 EM Rohr SN 10 DN/OD 110 x 1000 mm	80	Palette	11,75 €	11,75 €
770360	KG2000 EM Rohr SN 10 DN/OD 110 x 2000 mm	80	Palette	21,60 €	10,80 €
770370	KG2000 EM Rohr SN 10 DN/OD 110 x 3000 mm	80	Palette	32,40 €	10,80 €
770380	KG2000 EM Rohr SN 10 DN/OD 110 x 5000 mm	80	Palette	53,90 €	10,78 €
770420	KG2000 EM Rohr SN 10 DN/OD 125 x 500 mm	60	Palette	12,50 €	
770440	KG2000 EM Rohr SN 10 DN/OD 125 x 1000 mm	54	Palette	17,90 €	17,90 €
770460	KG2000 EM Rohr SN 10 DN/OD 125 x 2000 mm	54	Palette	31,70 €	15,85 €
770470	KG2000 EM Rohr SN 10 DN/OD 125 x 3000 mm	54	Palette	48,30 €	16,10 €
770480	KG2000 EM Rohr SN 10 DN/OD 125 x 5000 mm	54	Palette	79,00 €	15,80 €
770520	KG2000 EM Rohr SN 10 DN/OD 160 x 500 mm	35	Palette	17,20 €	
770540	KG2000 EM Rohr SN 10 DN/OD 160 x 1000 mm	35	Palette	23,50 €	23,50 €
770560	KG2000 EM Rohr SN 10 DN/OD 160 x 2000 mm	35	Palette	41,40 €	20,70 €
770570	KG2000 EM Rohr SN 10 DN/OD 160 x 3000 mm	35	Palette	62,40 €	20,80 €
770580	KG2000 EM Rohr SN 10 DN/OD 160 x 5000 mm	35	Palette	99,50 €	19,90 €
770620	KG2000 EM Rohr SN 10 DN/OD 200 x 500 mm	20	Palette	31,60 €	
770640	KG2000 EM Rohr SN 10 DN/OD 200 x 1000 mm	25	Palette	39,70 €	39,70 €
770660	KG2000 EM Rohr SN 10 DN/OD 200 x 2000 mm	25	Palette	70,30 €	35,15 €
770670	KG2000 EM Rohr SN 10 DN/OD 200 x 3000 mm	25	Palette	102,90 €	34,30 €
770680	KG2000 EM Rohr SN 10 DN/OD 200 x 5000 mm	25	Palette	166,00 €	33,20 €
770740	KG2000 EM Rohr SN 10 DN/OD 250 x 1000 mm	16	1	91,75 €	91,75 €
770770	KG2000 EM Rohr SN 10 DN/OD 250 x 3000 mm	16	1	186,15 €	62,05 €
770790	KG2000 EM Rohr SN 10 DN/OD 250 x 6000 mm	16	1	321,30 €	53,55 €
770840	KG2000 EM Rohr SN 10 DN/OD 315 x 1000 mm	9	1	145,95 €	145,95 €
770870	KG2000 EM Rohr SN 10 DN/OD 315 x 3000 mm	9	1	277,95 €	92,65 €
770890	KG2000 EM Rohr SN 10 DN/OD 315 x 6000 mm	9	1	491,70 €	81,95 €
770940	KG2000 EM Rohr SN 10 DN/OD 400 x 1000 mm	4	1	241,95 €	241,95 €
770970	KG2000 EM Rohr SN 10 DN/OD 400 x 3000 mm	4	1	473,85 €	157,95 €
770990	KG2000 EM Rohr SN 10 DN/OD 400 x 6000 mm	4	1	791,70 €	131,95 €
771040	KG2000 EM Rohr SN 10 DN/OD 500 x 1000 mm	4	1	405,95 €	405,95 €
771070	KG2000 EM Rohr SN 10 DN/OD 500 x 3000 mm	4	1	782,85 €	260,95 €
771090	KG2000 EM Rohr SN 10 DN/OD 500 x 6000 mm	4	1	1.295,70 €	215,95 €
	KG2000 EM Rohr SN 10 DN/OD 630 x 1000 mm			601,95 €	601,95 € ab Mitte 2022
	KG2000 EM Rohr SN 10 DN/OD 630 x 3000 mm			1.163,86 €	387,95 € ab Mitte 2022
	KG2000 EM Rohr SN 10 DN/OD 630 x 6000 mm			1.967,70 €	327,95 € ab Mitte 2022

# KG2000 Polypropylen

Lieferprogramm/Preisliste 2022

gültig ab 01.01.2022

Stand 01/2022

## KG2000-EM – Rohr SN16



Art-Nr.	Bezeichnung	VPE/Palette	Bundgröße	Preis € / Stück	Meterpreis €
780340	KG2000-EM Rohr DN/OD 110 x 1000 mm SN 16	80	1	17,50 €	17,50 €
780370	KG2000-EM Rohr DN/OD 110 x 3000 mm SN 16	80	1	44,40 €	14,80 €
780390	KG2000-EM Rohr DN/OD 110 x 6000 mm SN 16	80	1	76,50 €	12,75 €
780440	KG2000-EM Rohr DN/OD 125 x 1000 mm SN 16	54	1	23,30 €	23,30 €
780470	KG2000-EM Rohr DN/OD 125 x 3000 mm SN 16	54	1	64,20 €	21,40 €
780490	KG2000-EM Rohr DN/OD 125 x 6000 mm SN 16	54	1	123,00 €	20,50 €
780540	KG2000-EM Rohr DN/OD 160 x 1000 mm SN 16	35	1	40,85 €	40,85 €
780570	KG2000-EM Rohr DN/OD 160 x 3000 mm SN 16	35	1	79,95 €	26,65 €
780590	KG2000-EM Rohr DN/OD 160 x 6000 mm SN 16	35	1	143,10 €	23,85 €
780640	KG2000-EM Rohr DN/OD 200 x 1000 mm SN 16	25	1	55,95 €	55,95 €
780670	KG2000-EM Rohr DN/OD 200 x 3000 mm SN 16	25	1	120,15 €	40,05 €
780690	KG2000-EM Rohr DN/OD 200 x 6000 mm SN 16	25	1	222,90 €	37,15 €
780740	KG2000-EM Rohr DN/OD 250 x 1000 mm SN 16	16	1	99,75 €	99,75 €
780770	KG2000-EM Rohr DN/OD 250 x 3000 mm SN 16	16	1	202,95 €	67,65 €
780790	KG2000-EM Rohr DN/OD 250 x 6000 mm SN 16	16	1	351,30 €	58,55 €
780840	KG2000-EM Rohr DN/OD 315 x 1000 mm SN 16	9	1	158,95 €	158,95 €
780870	KG2000-EM Rohr DN/OD 315 x 3000 mm SN 16	9	1	302,85 €	100,95 €
780890	KG2000-EM Rohr DN/OD 315 x 6000 mm SN 16	9	1	539,70 €	89,95 €
780940	KG2000-EM Rohr DN/OD 400 x 1000 mm SN 16	4	1	261,95 €	261,95 €
780970	KG2000-EM Rohr DN/OD 400 x 3000 mm SN 16	4	1	518,85 €	172,95 €
780990	KG2000-EM Rohr DN/OD 400 x 6000 mm SN 16	4	1	863,70 €	143,95 €
781040	KG2000-EM Rohr DN/OD 500 x 1000 mm SN 16	4	1	439,95 €	439,95 €
781070	KG2000-EM Rohr DN/OD 500 x 3000 mm SN 16	4	1	848,85 €	282,95 €
781090	KG2000-EM Rohr DN/OD 500 x 6000 mm SN 16	4	1	1.409,70 €	234,95 €
	KG2000 EM Rohr DN/OD 630 x 1000 mm SN 16			653,95 €	653,95 € ab Mitte 2022
	KG2000 EM Rohr DN/OD 630 x 3000 mm SN 16			1.274,85 €	424,95 € ab Mitte 2022
	KG2000 EM Rohr DN/OD 630 x 6000 mm SN 16			2.135,70 €	355,95 € ab Mitte 2022



**NEU!**

## KG2000 Regenwasser EM – Rohr SN16



Art-Nr.	Bezeichnung	VPE/Palette	Bundgröße	Preis € / Stück	Meterpreis €
790540	KG2000 Regenwasser EM Rohr DN/OD 160 x 1000 mm SN 16	35	1	40,85 €	40,85 €
790570	KG2000 Regenwasser EM Rohr DN/OD 160 x 3000 mm SN 16	35	1	79,95 €	26,65 €
790590	KG2000 Regenwasser EM Rohr DN/OD 160 x 6000 mm SN 16	35	1	143,10 €	23,85 €
790640	KG2000 Regenwasser EM Rohr DN/OD 200 x 1000 mm SN 16	25	1	55,95 €	55,95 €
790670	KG2000 Regenwasser EM Rohr DN/OD 200 x 3000 mm SN 16	25	1	120,15 €	40,05 €
790690	KG2000 Regenwasser EM Rohr DN/OD 200 x 6000 mm SN 16	25	1	222,90 €	37,15 €
790740	KG2000 Regenwasser EM Rohr DN/OD 250 x 1000 mm SN 16	16	1	99,75 €	99,75 €
790770	KG2000 Regenwasser EM Rohr DN/OD 250 x 3000 mm SN 16	16	1	202,95 €	67,65 €
790790	KG2000 Regenwasser EM Rohr DN/OD 250 x 6000 mm SN 16	16	1	351,30 €	58,55 €
790840	KG2000 Regenwasser EM Rohr DN/OD 315 x 1000 mm SN 16	9	1	158,95 €	158,95 €
790870	KG2000 Regenwasser EM Rohr DN/OD 315 x 3000 mm SN 16	9	1	302,85 €	100,95 €
790890	KG2000 Regenwasser EM Rohr DN/OD 315 x 6000 mm SN 16	9	1	539,70 €	89,95 €
790940	KG2000 Regenwasser EM Rohr DN/OD 400 x 1000 mm SN 16	4	1	261,95 €	261,95 €
790970	KG2000 Regenwasser EM Rohr DN/OD 400 x 3000 mm SN 16	4	1	518,85 €	172,95 €
790990	KG2000 Regenwasser EM Rohr DN/OD 400 x 6000 mm SN 16	4	1	863,70 €	143,95 €
791040	KG2000 Regenwasser EM Rohr DN/OD 500 x 1000 mm SN 16	4	1	439,95 €	439,95 €
791070	KG2000 Regenwasser EM Rohr DN/OD 500 x 3000 mm SN 16	4	1	848,85 €	282,95 €
791090	KG2000 Regenwasser EM Rohr DN/OD 500 x 6000 mm SN 16	4	1	1.409,70 €	234,95 €
	KG2000 Regenwasser EM Rohr DN/OD 630 x 1000 mm SN 16			653,95 €	653,95 € ab Mitte 2022
	KG2000 Regenwasser EM Rohr DN/OD 630 x 3000 mm SN 16			1.274,85 €	424,95 € ab Mitte 2022
	KG2000 Regenwasser EM Rohr DN/OD 630 x 6000 mm SN 16			2.135,70 €	355,95 € ab Mitte 2022

# KG2000 Polypropylen

Lieferprogramm/Preisliste 2022

gültig ab 01.01.2022

Stand 01/2022

**Alle KG2000-Formteile sind für SN 10 und SN 16 problemlos einsetzbar!**

*(Alle Formteile haben eine tatsächlich gemessene Ringsteifigkeit, die gemäß der EN ISO 13967 deutlich über 16 kN/m<sup>2</sup> liegt. Somit können die KG2000-Formteile für das SN10- und das SN16-Rohrleitungssystem problemlos eingesetzt werden.)*

## KG2000-B – Bogen



Art-Nr.	Bezeichnung	VPE/ PKR-Palette	Bundgröße	Preis € / Stück
771300	KG2000-B Bogen DN/OD 110 15 Grad	240	1	7,20 €
771400	KG2000-B Bogen DN/OD 125 15 Grad	160	1	9,95 €
771500	KG2000-B Bogen DN/OD 160 15 Grad	80	1	17,10 €
771600	KG2000-B Bogen DN/OD 200 15 Grad	40	1	42,50 €
771700	KG2000-B Bogen DN/OD 250 15 Grad	24	1	118,00 €
771800	KG2000-B Bogen DN/OD 315 15 Grad	12	1	193,00 €
771900	KG2000-B Bogen DN/OD 400 15 Grad	6	1	385,00 €
771100	KG2000-B Bogen DN/OD 500 15 Grad	2	1	715,00 €
	KG2000-B Bogen DN/OD 630 15 Grad			1.846,00 € <small>ab Mitte 2022</small>
771310	KG2000-B Bogen DN/OD 110 30 Grad	220	1	7,25 €
771410	KG2000-B Bogen DN/OD 125 30 Grad	152	1	10,00 €
771510	KG2000-B Bogen DN/OD 160 30 Grad	76	1	17,20 €
771610	KG2000-B Bogen DN/OD 200 30 Grad	40	1	43,80 €
771710	KG2000-B Bogen DN/OD 250 30 Grad	24	1	127,00 €
771810	KG2000-B Bogen DN/OD 315 30 Grad			209,00 € <b>NEU!</b>
771910	KG2000-B Bogen DN/OD 400 30 Grad			404,00 € <b>NEU!</b>
771110	KG2000-B Bogen DN/OD 500 30 Grad	2	1	757,00 €
771320	KG2000-B Bogen DN/OD 110 45 Grad	200	1	8,10 €
771420	KG2000-B Bogen DN/OD 125 45 Grad	140	1	11,00 €
771520	KG2000-B Bogen DN/OD 160 45 Grad	66	1	19,85 €
771620	KG2000-B Bogen DN/OD 200 45 Grad	38	1	46,00 €
771720	KG2000-B Bogen DN/OD 250 45 Grad	20	1	129,00 €
771820	KG2000-B Bogen DN/OD 315 45 Grad	10	1	238,00 €
771920	KG2000-B Bogen DN/OD 400 45 Grad	5	1	545,00 €
771120	KG2000-B Bogen DN/OD 500 45 Grad	1	1	1.192,00 €
	KG2000-B Bogen DN/OD 630 45 Grad			2.423,00 € <small>ab Mitte 2022</small>
771330	KG2000-B Bogen DN/OD 110 67,5 Grad	190	1	10,80 €
771430	KG2000-B Bogen DN/OD 125 67,5 Grad	130	1	16,20 €
771530	KG2000-B Bogen DN/OD 160 67,5 Grad	60	1	26,70 €
771350	KG2000-B Bogen DN/OD 110 87,5 Grad	160	1	10,80 €
771450	KG2000-B Bogen DN/OD 125 87,5 Grad	110	1	17,10 €
771550	KG2000-B Bogen DN/OD 160 87,5 Grad	56	1	26,45 €
771655	KG2000-B Bogen DN/OD 200 87,5 Grad	29	1	64,80 €
771750	KG2000-B Bogen DN/OD 250 87,5 Grad	16	1	204,00 €
771850	KG2000-B Bogen DN/OD 315 87,5 Grad			376,00 € <b>NEU!</b>
771950	KG2000-B Bogen DN/OD 400 87,5 Grad			767,00 € <b>NEU!</b>

## KG2000-EA – Abzweig 45°



Art-Nr.	Bezeichnung	VPE/ PKR-Palette	Bundgröße	Preis € / Stück
772330	KG2000-EA Abzweig DN/OD 110/110 45 Grad	82	1	17,10 €
772340	KG2000-EA Abzweig DN/OD 125/110 45 Grad	68	1	25,20 €
772440	KG2000-EA Abzweig DN/OD 125/125 45 Grad	54	1	26,10 €
772350	KG2000-EA Abzweig DN/OD 160/110 45 Grad	40	1	26,75 €
772450	KG2000-EA Abzweig DN/OD 160/125 45 Grad	36	1	47,70 €
772550	KG2000-EA Abzweig DN/OD 160/160 45 Grad	32	1	36,50 €
772360	KG2000-EA Abzweig DN/OD 200/110 45 Grad	28	1	80,10 €
772560	KG2000-EA Abzweig DN/OD 200/160 45 Grad	20	1	78,65 €
772660	KG2000-EA Abzweig DN/OD 200/200 45 Grad	15	1	95,35 €
772760	KG2000-EA Abzweig DN/OD 250/160 45 Grad	10	1	135,00 €
772770	KG2000-EA Abzweig DN/OD 250/250 45 Grad	8	1	289,00 €
772850	KG2000-EA Abzweig DN/OD 315/160 45 Grad	7	1	259,00 €
772860	KG2000-EA Abzweig DN/OD 315/200 45 Grad	5	1	330,00 €
772880	KG2000-EA Abzweig DN/OD 315/315 45 Grad	4	1	594,00 €
772940	KG2000-EA Abzweig DN/OD 400/160 45 Grad	4	1	454,00 €
772960	KG2000-EA Abzweig DN/OD 400/200 45 Grad	4	1	468,00 €
772970	KG2000-EA Abzweig DN/OD 400/315 45 Grad	2	1	679,00 €
772990	KG2000-EA Abzweig DN/OD 400/400 45 Grad	1	1	1.001,00 €
771130	KG2000-EA Abzweig DN/OD 500/160 45 Grad	2	1	919,00 €
771150	KG2000-EA Abzweig DN/OD 500/315 45 Grad	1	1	1.191,00 €
771140	KG2000-EA Abzweig DN/OD 500/500 45 Grad	1	1	1.818,00 €
	KG2000-EA Abzweig DN/OD 630/160 45 Grad			1.462,00 € ab Mitte 2022
	KG2000-EA Abzweig DN/OD 630/200 45 Grad			1.575,00 € ab Mitte 2022

## KG2000-EA – Abzweig 87,5°



Art-Nr.	Bezeichnung	VPE/ PKR-Palette	Bundgröße	Preis € / Stück
774330	KG2000-EA Abzweig DN/OD 110/110 87,5 Grad	80	1	26,10 €
774350	KG2000-EA Abzweig DN/OD 160/110 87,5 Grad	46	1	30,60 €
774550	KG2000-EA Abzweig DN/OD 160/160 87,5 Grad	32	1	51,30 €
774630	KG2000-EA Abzweig DN/OD 200/110 87,5 Grad	30	1	118,80 €
774660	KG2000-EA Abzweig DN/OD 200/160 87,5 Grad	26	1	124,20 €
774750	KG2000-EA Abzweig DN/OD 250/160 87,5 Grad			305,00 € NEU!
774770	KG2000-EA Abzweig DN/OD 250/250 87,5 Grad			386,00 € NEU!
774850	KG2000-EA Abzweig DN/OD 315/160 87,5 Grad	5	1	502,00 €
774880	KG2000-EA Abzweig DN/OD 315/315 87,5 Grad	3	1	602,00 €
774940	KG2000-EA Abzweig DN/OD 400/160 87,5 Grad	3	1	458,00 €
774970	KG2000-EA Abzweig DN/OD 400/315 87,5 Grad	3	1	586,00 €
774990	KG2000-EA Abzweig DN/OD 400/400 87,5 Grad	2	1	801,00 €

# KG2000 Polypropylen

Lieferprogramm/Preisliste 2022

gültig ab 01.01.2022

Stand 01/2022



## KG2000-U – Überschiebmuffe

Art-Nr.	Bezeichnung	VPE/ PKR-Palette	Bundgröße	Preis € / Stück
778300	KG2000-U Überschiebmuffe DN/OD 110	264	1	12,50 €
778400	KG2000-U Überschiebmuffe DN/OD 125	186	1	12,60 €
778500	KG2000-U Überschiebmuffe DN/OD 160	90	1	20,85 €
778600	KG2000-U Überschiebmuffe DN/OD 200	54	1	54,40 €
778700	KG2000-U Überschiebmuffe DN/OD 250	30	1	89,00 €
778800	KG2000-U Überschiebmuffe DN/OD 315	12	1	130,00 €
778900	KG2000-U Überschiebmuffe DN/OD 400	8	1	216,00 €
771160	KG2000-U Überschiebmuffe DN/OD 500	4	1	390,00 €
	KG2000-U Überschiebmuffe DN/OD 630			558,00 € ab Mitte 2022



## KG2000-MM – Doppelmuffe

Art-Nr.	Bezeichnung	VPE/ PKR-Palette	Bundgröße	Preis € / Stück
777300	KG2000-MM Doppelmuffe DN/OD 110	264	1	12,50 €
777400	KG2000-MM Doppelmuffe DN/OD 125	186	1	12,60 €
777500	KG2000-MM Doppelmuffe DN/OD 160	90	1	20,85 €
777600	KG2000-MM Doppelmuffe DN/OD 200	54	1	54,40 €
777700	KG2000-MM Doppelmuffe DN/OD 250	30	1	89,00 €
777800	KG2000-MM Doppelmuffe DN/OD 315	12	1	130,00 €
777900	KG2000-MM Doppelmuffe DN/OD 400	8	1	216,00 €
771170	KG2000-MM Doppelmuffe DN/OD 500	4	1	390,00 €
	KG2000-MM Doppelmuffe DN/OD 630			558,00 € ab Mitte 2022



## KG2000-M – Muffenstopfen

Art-Nr.	Bezeichnung	VPE/ PKR-Palette	Bundgröße	Preis € / Stück
777320	KG2000-M Muffenstopfen DN/OD 110	780	1	4,00 €
777420	KG2000-M Muffenstopfen DN/OD 125	552	1	6,00 €
777520	KG2000-M Muffenstopfen DN/OD 160	260	1	7,00 €
777620	KG2000-M Muffenstopfen DN/OD 200	144	1	14,15 €
777720	KG2000-M Muffenstopfen DN/OD 250	100	1	71,00 €
777820	KG2000-M Muffenstopfen DN/OD 315	50	1	103,00 €
777920	KG2000-M Muffenstopfen DN/OD 400	32	1	207,00 €
771180	KG2000-M Muffenstopfen DN/OD 500	12	1	536,00 €
	KG2000-M Muffenstopfen DN/OD 630			736,00 € ab Mitte 2022



## KG2000-R – Reduktion, exzentrisch

Art-Nr.	Bezeichnung	VPE/ PKR-Palette	Bundgröße	Preis € / Stück
775340	KG2000-R Reduktion, exzentrisch DN/OD 125/110	208	1	9,90 €
775350	KG2000-R Reduktion, exzentrisch DN/OD 160/110	192	1	13,00 €
775450	KG2000-R Reduktion, exzentrisch DN/OD 160/125	112	1	16,15 €
775560	KG2000-R Reduktion, exzentrisch DN/OD 200/160	60	1	36,90 €
775670	KG2000-R Reduktion, exzentrisch DN/OD 250/200	40	1	98,00 €
775780	KG2000-R Reduktion, exzentrisch DN/OD 315/250	25	1	217,00 €
775880	KG2000-R Reduktion, exzentrisch DN/OD 400/315	10	1	325,00 €
771190	KG2000-R Reduktion, exzentrisch DN/OD 500/400	4	1	566,00 €
	KG2000-R Reduktion, exzentrisch DN/OD 630/500			1.239,00 € ab Mitte 2022



## KG2000-RE – Reinigungsrohr

Art-Nr.	Bezeichnung	VPE/ PKR-Palette	Bundgröße	Preis € / Stück
778310	KG2000-RE Reinigungsrohr DN/OD 110	80	1	94,50 €
778410	KG2000-RE Reinigungsrohr DN/OD 125	70	1	141,30 €
778510	KG2000-RE Reinigungsrohr DN/OD 160	40	1	152,10 €
778610	KG2000-RE Reinigungsrohr DN/OD 200	20	1	176,40 €



## KG2000-UG – Anschluss an Gussrohr

Art-Nr.	Bezeichnung	VPE/ PKR-Palette	Bundgröße	Preis € / Stück
778320	KG2000-UG Anschluss an Gussrohr DN/OD 110 (ohne Dichtring)	420	1	22,50 €
778420	KG2000-UG Anschluss an Gussrohr DN/OD 125 (ohne Dichtring)	273	1	50,00 €
778520	KG2000-UG Anschluss an Gussrohr DN/OD 160 (ohne Dichtring)	198	1	53,00 €
778620	KG2000-UG Anschluss an Gussrohr DN/OD 200 (ohne Dichtring)	70	1	106,00 €



## KG2000-US – Anschluss an Steinzeugrohr-Spitzenende (komplett)

Art-Nr.	Bezeichnung	VPE/ PKR-Palette	Bundgröße	Preis € / Stück
777380	KG2000-US Anschluss an Steinzeugrohr-Spitzenende (komplett) DN/OD 110	288	1	47,70 €
777480	KG2000-US Anschluss an Steinzeugrohr-Spitzenende (komplett) DN/OD 125	160	1	79,20 €
777580	KG2000-US Anschluss an Steinzeugrohr-Spitzenende (komplett) DN/OD 160	96	1	101,70 €



## KG2000-USM – Anschluss an Steinzeugrohr-Muffe

Art-Nr.	Bezeichnung	VPE/ PKR-Palette	Bundgröße	Preis € / Stück
777390	KG2000-USM Anschluss an Steinzeugrohr-Muffe DN/OD 110	380	1	37,80 €
777590	KG2000-USM Anschluss an Steinzeugrohr-Muffe DN/OD 160	160	1	52,20 €



## KG2000-BA – Anschluss an Beton

Art-Nr.	Bezeichnung	VPE/ PKR-Palette	Bundgröße	Preis € / Stück
877570	Anschluss an Beton BA DN/OD 160	90	1	98,00 €
877670	Anschluss an Beton BA DN/OD 200	40	1	189,00 €

## KG2000 – Sealtape

Art-Nr.	Bezeichnung	VPE/ PKR-Palette	Bundgröße	Preis € / Stück	Meterpreis €
881650	KG2000 Sealtape	96	4	375,00 €	25,00 € <b>NEU!</b>

# KG2000 Polypropylen

Lieferprogramm/Preisliste 2022

gültig ab 01.01.2022

Stand 01/2022



## Sika Bewässerungskappe

Universelle Bewässerungskappe aus Aluminium für die Baum- und Pflanzenbewässerung mit Anschlussmöglichkeit an Bewässerungsrohr DN/OD 80/110.

Art-Nr.	Bezeichnung	VPE/ PKR-Palette	Bundgröße	Preis € / Stück
662400	Sika Bewässerungskappe DN/OD 80/110	432	12	siehe PL KG (PVC)

## KGf – Schachtfutter\*



Art-Nr.	Bezeichnung	Farbe	Rohstoff	VPE/ PKR-Palette	Bundgröße	Preis € / Stück
820900	KGf Schachtfutter DN/OD 110/110	orange	PVC	360	1	siehe PL KG (PVC)
821900	KGf Schachtfutter DN/OD 125/110	schwarz	PS	280	1	siehe PL KG (PVC)
822900	KGf Schachtfutter DN/OD 160/110	orange	PVC	168	1	siehe PL KG (PVC)
823900	KGf Schachtfutter DN/OD 200/110	orange	PVC	114	1	siehe PL KG (PVC)
820910	KGf Schachtfutter DN/OD 110/240	orange	PVC	168	1	siehe PL KG (PVC)
821910	KGf Schachtfutter DN/OD 125/240	schwarz	PS	120	1	siehe PL KG (PVC)
822910	KGf Schachtfutter DN/OD 160/240	orange	PVC	72	1	siehe PL KG (PVC)
823910	KGf Schachtfutter DN/OD 200/240	orange	PVC	45	1	siehe PL KG (PVC)
824910	KGf Schachtfutter DN/OD 250/240	weiß	PP	33	1	siehe PL KG (PVC)
825910	KGf Schachtfutter DN/OD 315/240	weiß	PP	18	1	siehe PL KG (PVC)
826910	KGf Schachtfutter DN/OD 400/240	schwarz	PS	15	1	siehe PL KG (PVC)
827910	KGf Schachtfutter DN/OD 500/240	schwarz	PS	12	1	siehe PL KG (PVC)

\*Farb- und Werkstoffangaben können variieren.

## KG2000 – Auszugsicherung



Art-Nr.	Bezeichnung	VPE/ PKR-Palette	Bundgröße	Preis € / Stück
881535	KG2000 Auszugsicherung DN/OD 110	936	26	siehe PL Skolan Safe
881540	KG2000 Auszugsicherung DN/OD 125	540	15	siehe PL HT Safe
881580	KG2000 Auszugsicherung DN/OD 160	360	10	54,00 €
881585	KG2000 Auszugsicherung DN/OD 200	160	10	62,00 €
881600	KG2000 Auszugsicherung DN/OD 250 V4A	96	8	218,00 €
881610	KG2000 Auszugsicherung DN/OD 315 V4A	54	1	359,00 €

## KG2000 – Gleitmittel



Art-Nr.	Bezeichnung	VPE/ PKR-Palette	Bundgröße	Preis € / Stück
881800	Gleitmittel 150 ml	1750	50	siehe PL HT Safe
881810	Gleitmittel 250 ml	1800	50	siehe PL HT Safe
881820	Gleitmittel 500 ml	864	24	siehe PL HT Safe
881830	Gleitmittel 1.000 ml	432	12	siehe PL KG (PVC)
881840	Gleitmittel 3.000 ml Eimer	120	1	siehe PL KG (PVC)





## KG2000 – SBR Ersatzlippendichtring

Art-Nr.	Bezeichnung	VPE/ PKR-Palette	Bundgröße	Preis € / Stück
880400	SBR Ersatzlippendichtring DN/OD 110 (KG2000, Skolan Safe Rohr)		1	3,55 €
880410	SBR Ersatzlippendichtring DN/OD 125 (KG2000)		1	5,45 €
880420	SBR Ersatzlippendichtring DN/OD 160 (KG2000, Skolan Safe)		1	6,35 €
880430	SBR Ersatzlippendichtring DN/OD 200 (KG2000, Skolan Safe)		1	10,15 €
880440	SBR Ersatzlippendichtring DN/OD 250 (KG2000)		1	15,25 €
880450	SBR Ersatzlippendichtring DN/OD 315 (KG2000)		1	19,85 €
880460	SBR Ersatzlippendichtring DN/OD 400 (KG2000)		1	22,45 €
880470	SBR Ersatzlippendichtring DN/OD 500 (KG2000)		1	68,30 €
	SBR Ersatzlippendichtring DN/OD 630 (KG2000)			128,00 € <small>ab Mitte 2022</small>



## KG2000 – NBR Dichtring, beständig gegen Öle, Benzin und Fette (tierisch, pflanzlich, mineralisch)

Art-Nr.	Bezeichnung	VPE/ PKR-Palette	Bundgröße	Preis € / Stück
880500	NBR Ersatzlippendichtring DN/OD 110 (KG2000, Skolan Safe Rohr)		1	9,45 €
880510	NBR Ersatzlippendichtring DN/OD 125 (KG2000)		1	13,10 €
880520	NBR Ersatzlippendichtring DN/OD 160 (KG2000, Skolan Safe)		1	27,05 €
880530	NBR Ersatzlippendichtring DN/OD 200 (KG2000, Skolan Safe)		1	42,40 €
880540	NBR Ersatzlippendichtring DN/OD 250 (KG2000)		1	88,30 €
880550	NBR Ersatzlippendichtring DN/OD 315 (KG2000)		1	146,00 €
880560	NBR Ersatzlippendichtring DN/OD 400 (KG2000)		1	174,00 €
880570	NBR Ersatzlippendichtring DN/OD 500 (KG2000)		1	219,00 €
	NBR Ersatzlippendichtring DN/OD 630 (KG2000)			<small>ab Mitte 2022</small>



## KG2000 – GA-Manschette an Guss

Art-Nr.	Bezeichnung	VPE/ PKR-Palette	Bundgröße	Preis € / Stück
881025	GA-Manschette an Guss DN/OD 110	1344	16	siehe PL KG (PVC)



## KG2000 – GA-Set/Doppeldichtungen an Guss

Art-Nr.	Bezeichnung	VPE/Palette	Bundgröße	Preis € / Stück
881030	GA-Set/Doppeldichtungen an Guss DN/OD 125	1176	14	siehe PL KG (PVC)
881040	GA-Set/Doppeldichtungen an Guss DN/OD 160	840	10	siehe PL KG (PVC)
881050	GA-Set/Doppeldichtungen an Guss DN/OD 200	840	10	siehe PL KG (PVC)



## KG2000 – Profiling für KGUS

Art-Nr.	Bezeichnung	VPE/ PKR-Palette	Bundgröße	Preis € / Stück
881100	Profiling für KGUS DN/OD 110	1500	1	siehe PL KG (PVC)
881110	Profiling für KGUS DN/OD 125	1100	1	siehe PL KG (PVC)
881120	Profiling für KGUS DN/OD 160	800	1	siehe PL KG (PVC)



